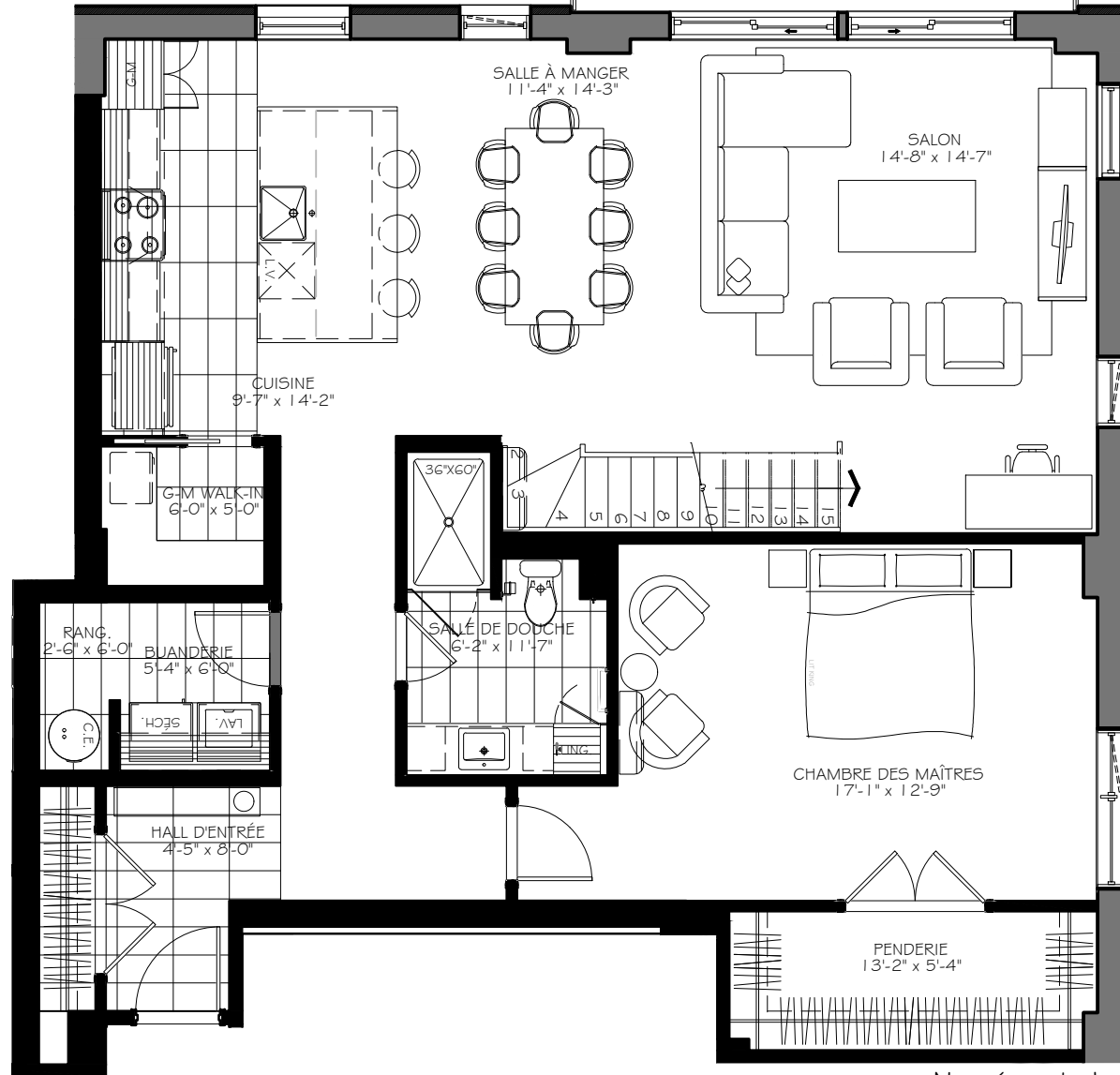


LES 7 ELEMENTS



-PHASE 1-

NOTES IMPORTANTES :
 LA SUPERFICIE BRUTE EST CALCULÉE EN INCLUANT LES MURS EXTÉRIEURS ET LA MOITIÉ DES MURS MITOYENS.
 LES DIMENSIONS ET SUPERFICIES SONT APPROXIMATIVES ET SUJETTES A CHANGEMENTS.



BALCON
18'-1" x 8'-0"

SALLE À MANGER
11'-4" x 14'-3"

SALON
14'-8" x 14'-7"

CUISINE
9'-7" x 14'-2"

G.M. WALK-IN
6'-0" x 5'-0"

RANG.
2'-6" x 6'-0" BUANDRIE
5'-4" x 6'-0"

SALLE DE DOUCHE
6'-2" x 11'-7"

CHAMBRE DES MAÎTRES
17'-1" x 12'-9"

HALL D'ENTRÉE
4'-5" x 8'-0"

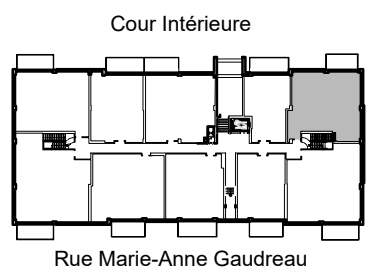
PENDERIE
13'-2" x 5'-4"

5 1/2 sur 2 etges

Numéro du Logement : 109

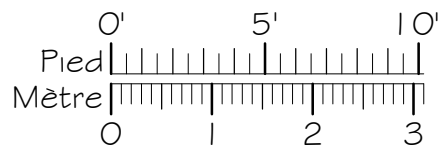
Superficie Nette : 1 783 pi.ca
 Superficie Brute : 2 007 pi.ca
 Superficie Balcon : 135 pi.ca

Rue Claire-Bonenfant



Cour Intérieure

Rue Marie-Anne Gaudreau

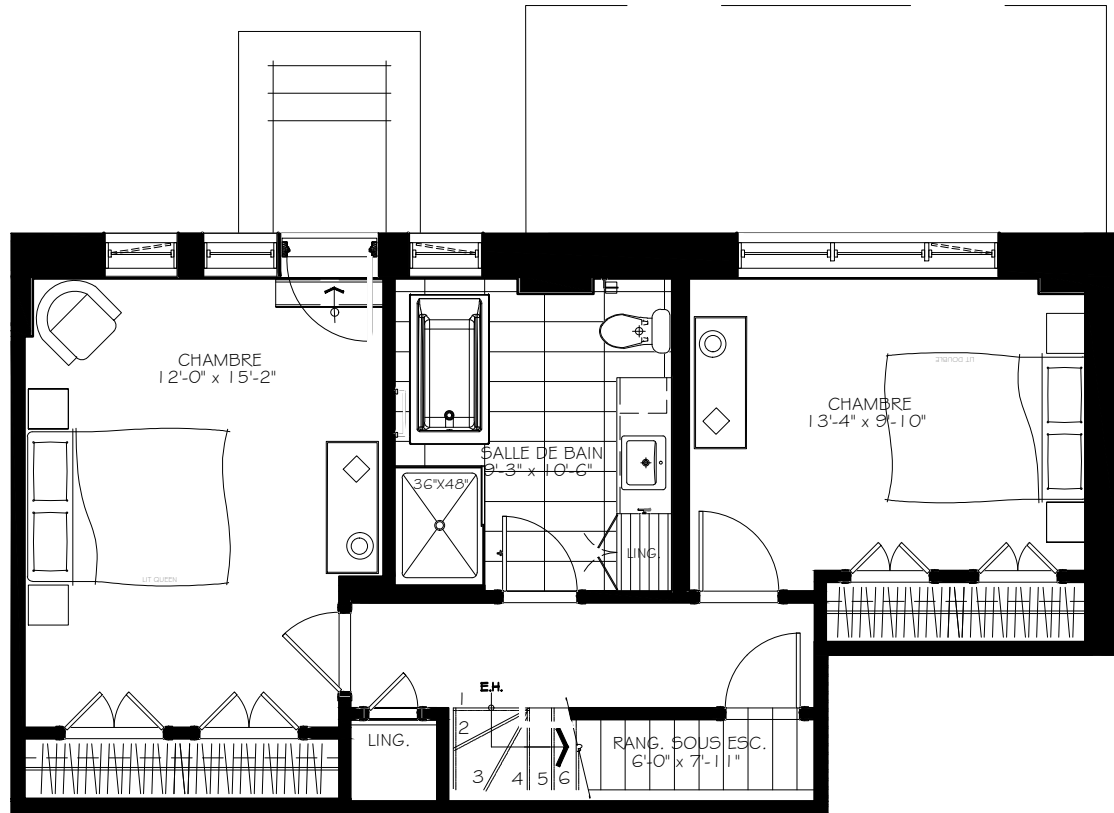


LES 7 ELEMENTS



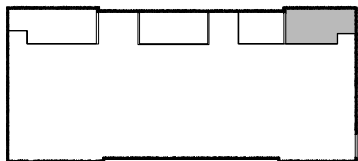
-PHASE 1-

NOTES IMPORTANTES :
 LA SUPERFICIE BRUTE EST CALCULÉE EN INCLUANT LES MURS EXTÉRIEURS ET LA MOITIÉ DES MURS MITOYENS.
 LES DIMENSIONS ET SUPERFICIES SONT APPROXIMATIVES ET SUJETTES A CHANGEMENTS.

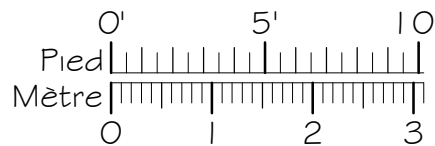


Cour Intérieure

Rue Claire-Bonenfant



Rue Marie-Anne Gaudreau



5 1/2 sur 2 etages

Numéro du Logement : 109
 (Section en rez-de-jardin)
 Superficie Nette : 1 783 pi.ca
 Superficie Brute : 2 007 pi.ca
 Superficie Balcon : 135 pi.ca