

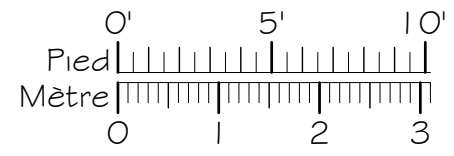
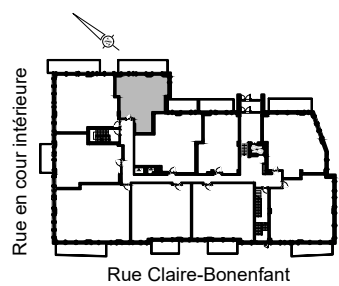
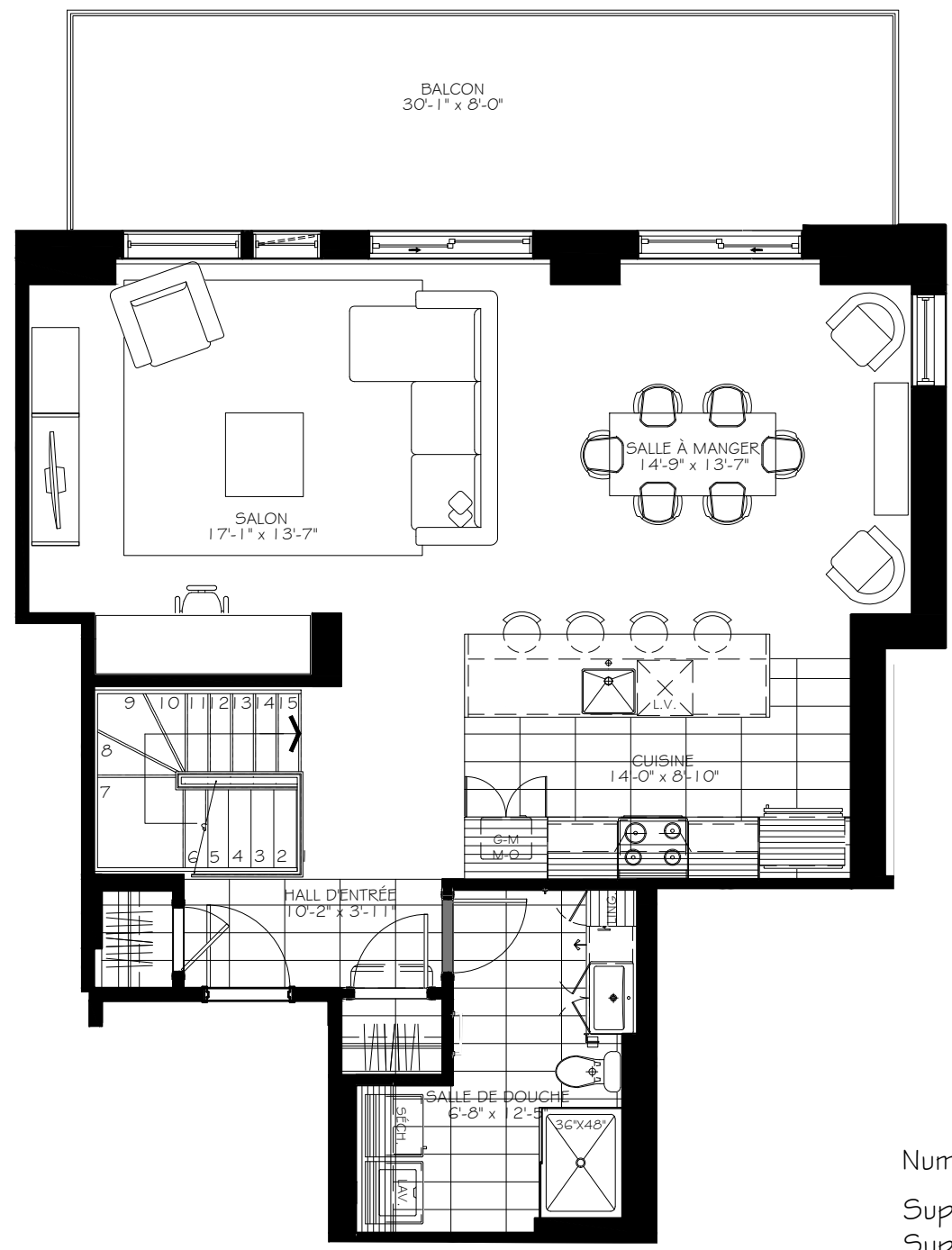
LES 7  
**ELEMENTS**



**-PHASE 3-**

NOTES IMPORTANTES :  
LA SUPERFICIE BRUTE EST CALCULÉE EN INCLUANT LES MURS EXTÉRIEURS ET LA MOITIÉ DES MURS MITOYENS.  
LES DIMENSIONS ET SUPERFICIES SONT APPROXIMATIVES ET SUJETTES A CHANGEMENTS.

**110** 2017-11-03



4 1/2 sur 2 étages

Numéro du Logement : **110**  
 Superficie Nette : 1388pi.ca  
 Superficie Brute : 1685pi.ca  
 Superficie Balcon : 240pi.ca

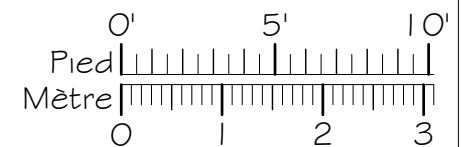
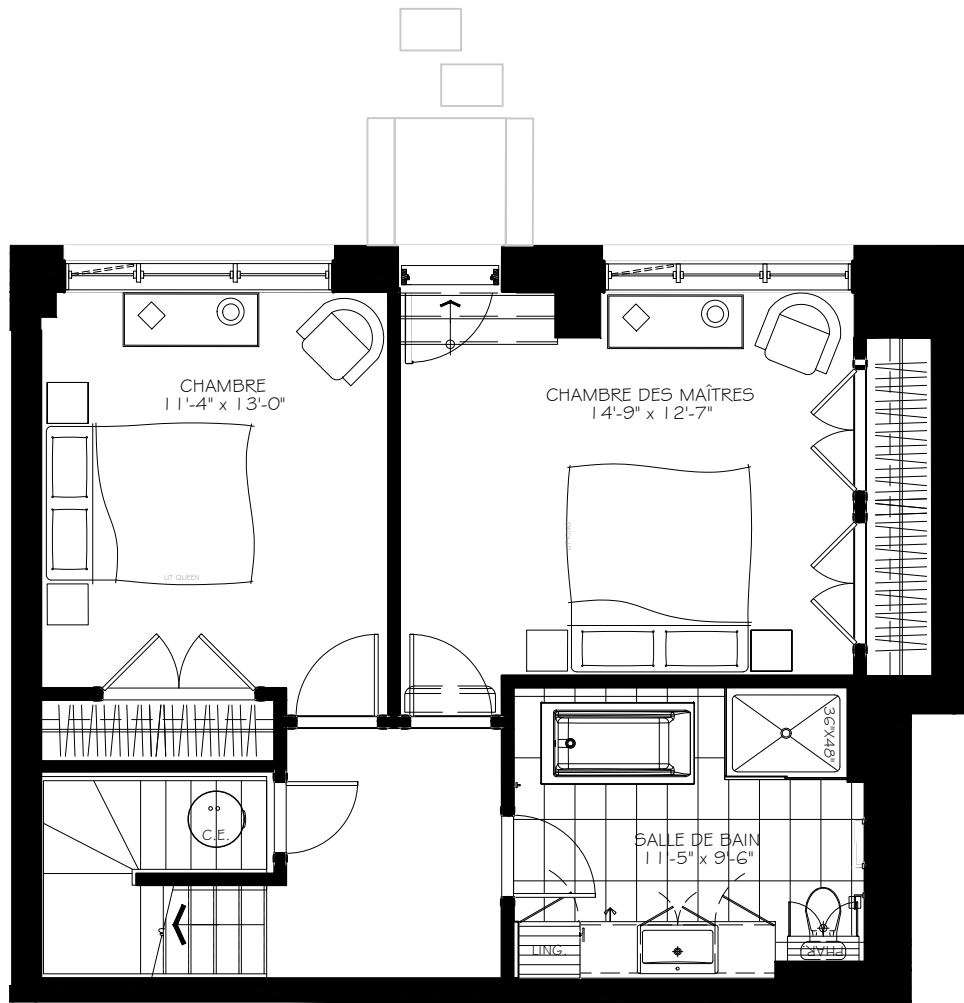
LES 7  
ELEMENTS



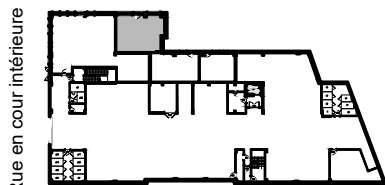
-PHASE 3-

NOTES IMPORTANTES :  
LA SUPERFICIE BRUTE EST CALCULÉE EN INCLUANT LES MURS EXTÉRIEURS ET LA MOITIÉ DES MURS MITOYENS.  
LES DIMENSIONS ET SUPERFICIES SONT APPROXIMATIVES ET SUJETTES A CHANGEMENTS.

110 S-S 2017-11-03



4 1/2 sur 2 étages



Rue en cour intérieure

Rue Claire-Bonenfant

Numéro du Logement :	110
(Section en rez-de-jardin)	
Superficie Nette :	1388pi.ca
Superficie Brute :	1685pi.ca
Superficie Balcon :	240pi.ca