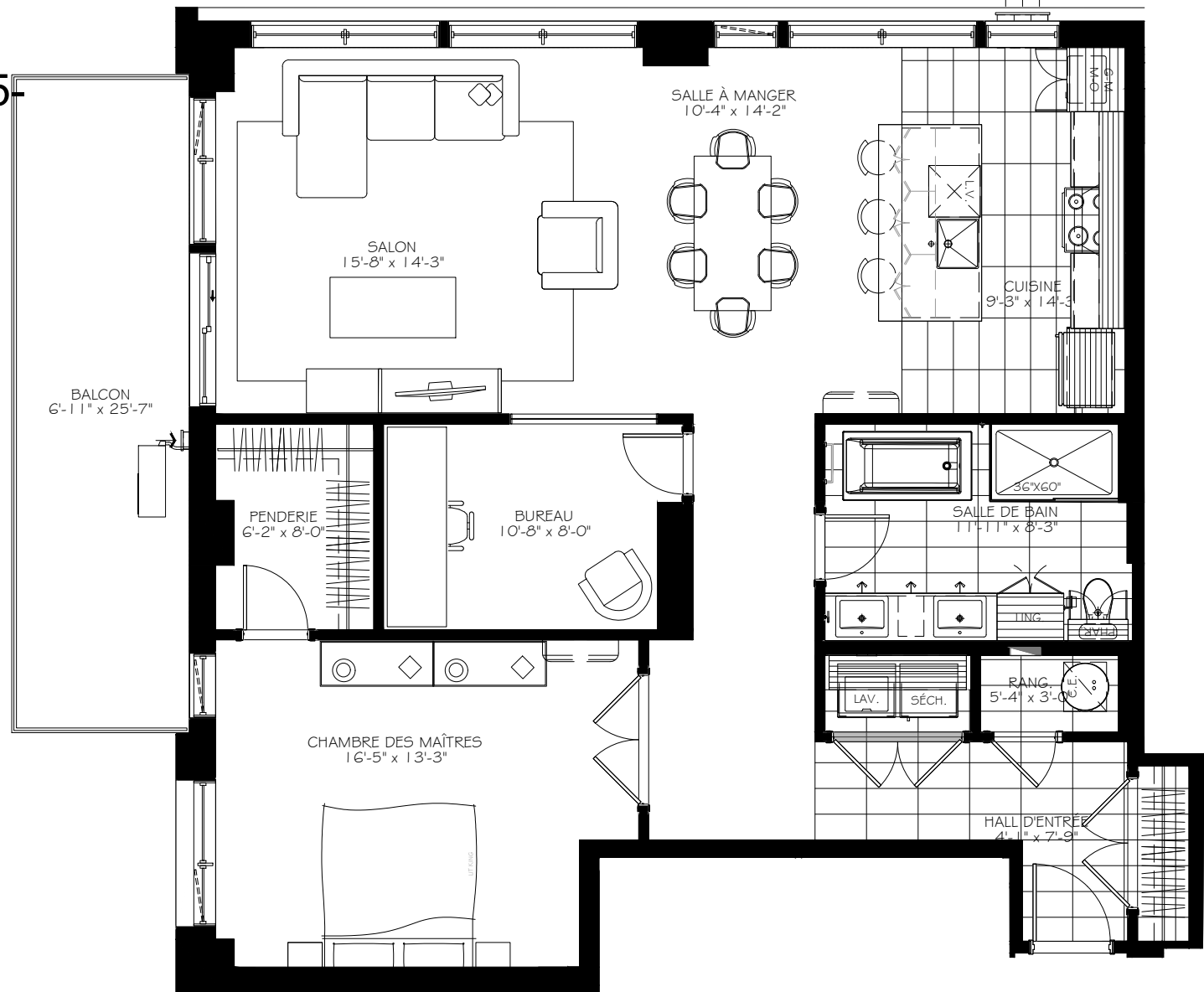


LES 7
ELEMENTS

NOTES IMPORTANTES :
LA SUPERFICIE BRUTE EST CALCULÉE EN INCLUANT LES MURS EXTÉRIEURS ET LA MOITIÉ DES MURS MITOYENS.
LES DIMENSIONS ET SUPERFICIES SONT APPROXIMATIVES ET SUJETTES A CHANGEMENTS.

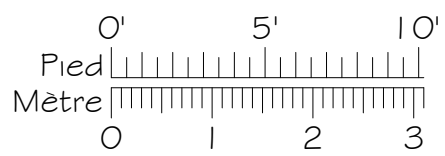
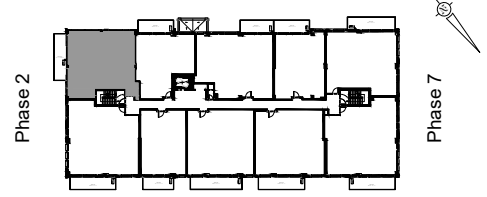
209-609

7E
-PHASE 5-



3 1/2 + Bureau

Rue en cour intérieure



Numéro du Logement : **209-609**

Superficie Nette : 1 197 pi.ca
Superficie Brute : 1 326 pi.ca
Superficie Balcon : 176 pi.ca