

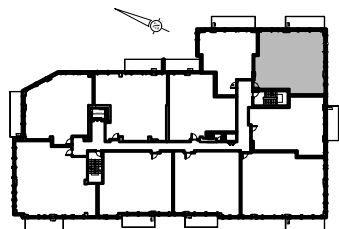
LES 7
ELEMENTS



-PHASE 6-

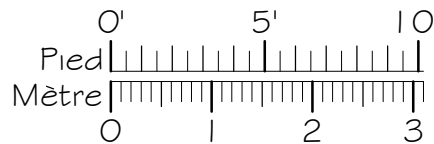
NOTES IMPORTANTES :
LA SUPERFICIE BRUTE EST CALCULÉE EN INCLUANT LES MURS EXTÉRIEURS ET LA MOITIÉ DES MURS MITOYENS.
LES DIMENSIONS ET SUPERFICIES SONT APPROXIMATIVES ET SUJETTES A CHANGEMENTS.

509



Rue Claire-Bonenfant

Rue en cour intérieure



4 1/2

Numéro du Logement : **509**

Superficie Nette : 1227 pi.ca
 Superficie Brute : 1356 pi.ca
 Superficie Balcon : 146 pi.ca