

LES 7  
**ELEMENTS**



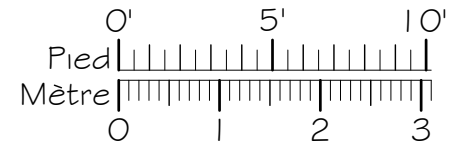
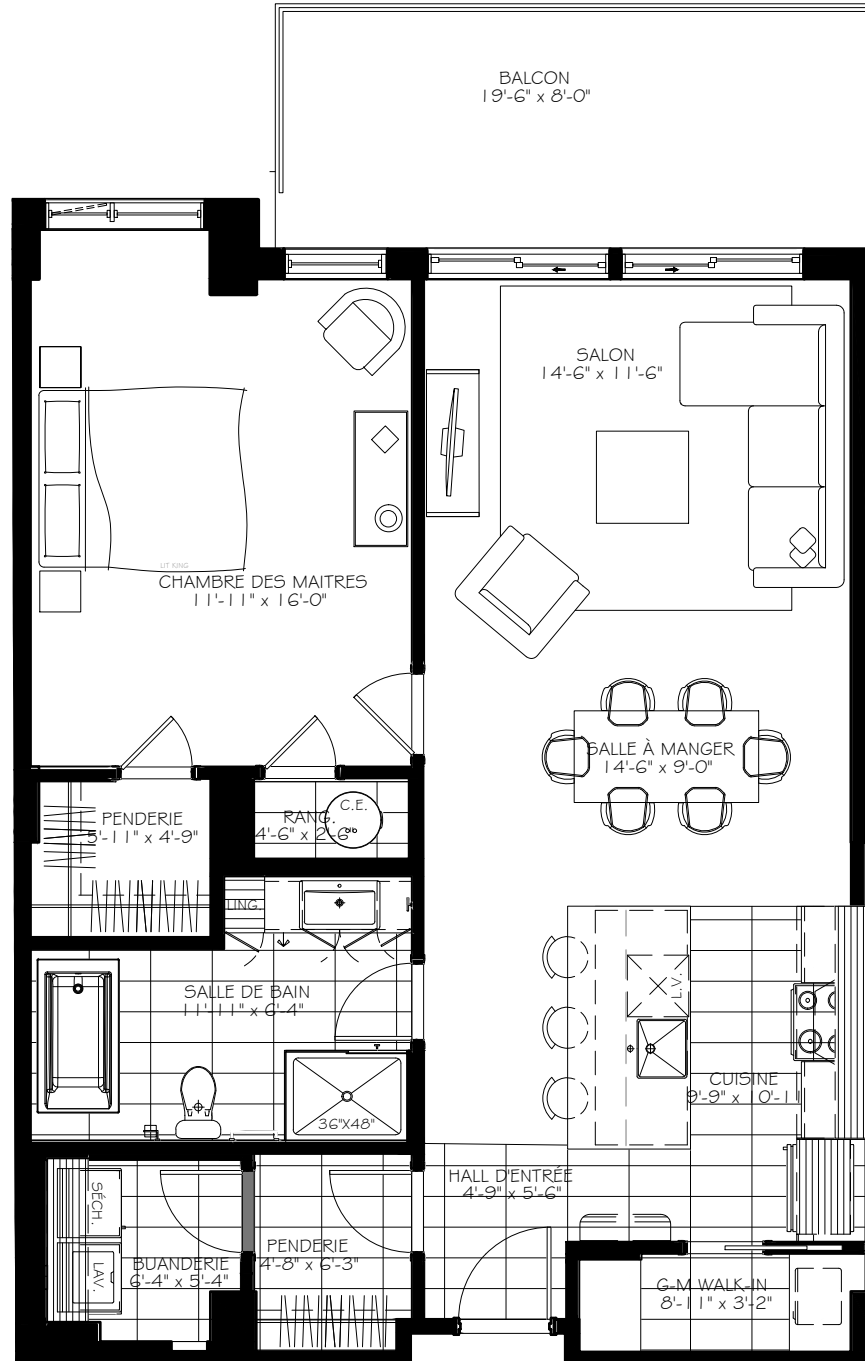
-PHASE 2-

NOTES IMPORTANTES :

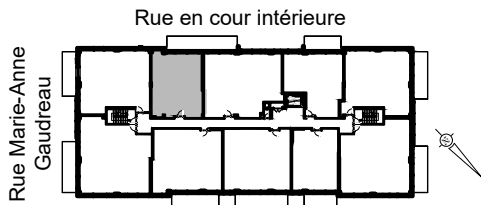
LA SUPERFICIE BRUTE EST CALCULÉE EN INCLUANT LES MURS EXTÉRIEURS ET LA MOITIÉ DES MURS MITOYENS.

LES DIMENSIONS ET SUPERFICIES SONT APPROXIMATIVES ET SUJETTES A CHANGEMENTS.

**303@603** 2017-11-03



3 1/2



Aménagement identique sur les étages supérieurs, seule la fenestration change.

Numéro du Logement : **303@603**  
 Superficie Nette : 935 pi.ca  
 Superficie Brute : 1020 pi.ca  
 Superficie Balcon : 156 pi.ca