

LES 7 ELEMENTS



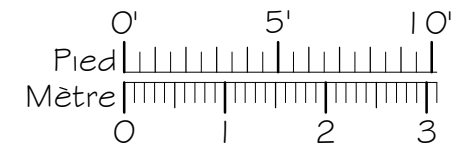
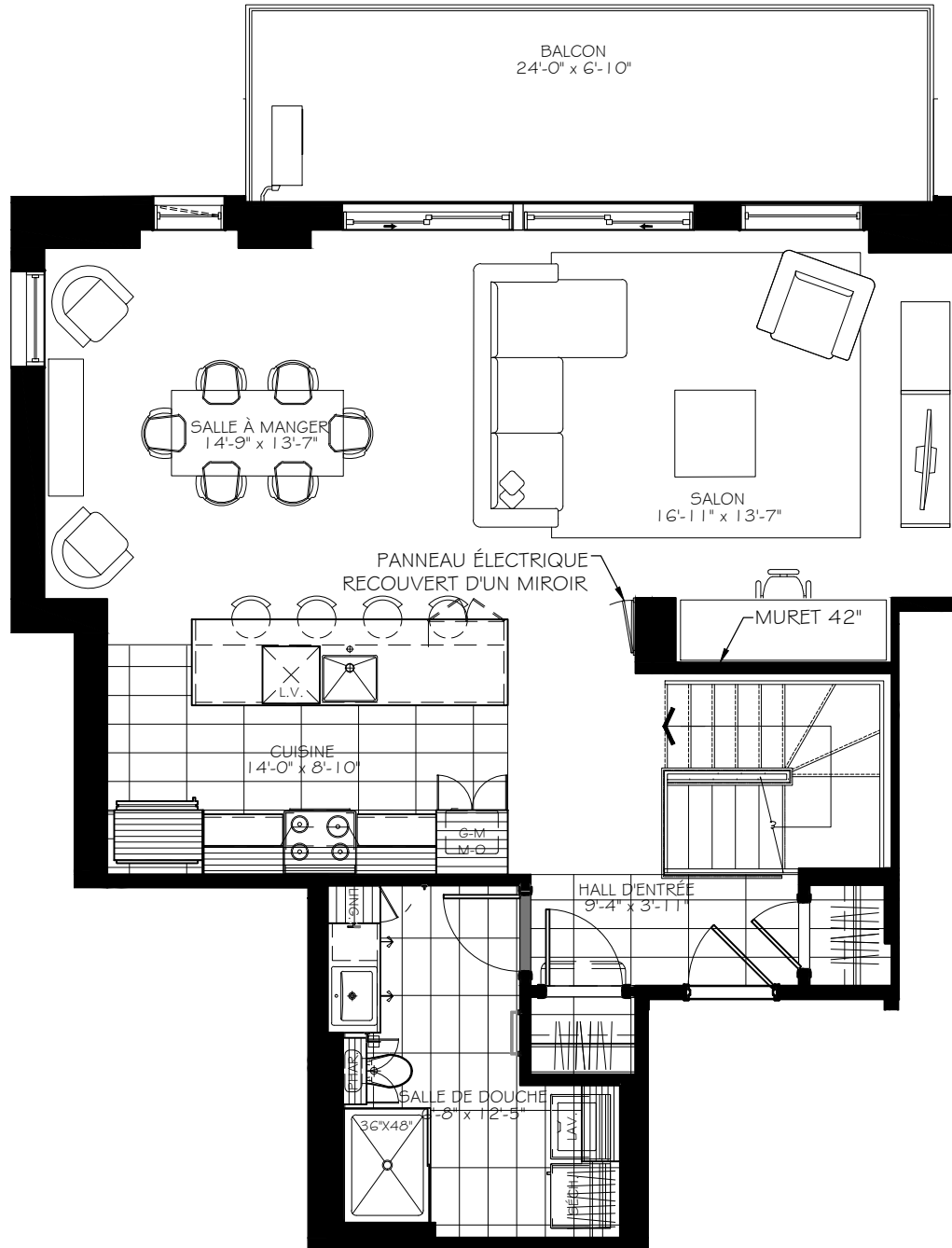
-PHASE 6-

NOTES IMPORTANTES :

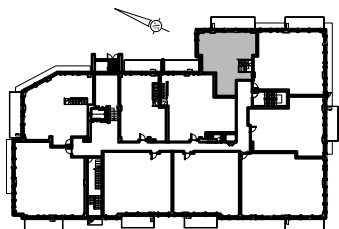
LA SUPERFICIE BRUTE EST CALCULÉE EN INCLUANT LES MURS EXTÉRIEURS ET LA MOITIÉ DES MURS MITOYENS.

LES DIMENSIONS ET SUPERFICIES SONT APPROXIMATIVES ET SUJETTES A CHANGEMENTS.

110



4 1/2 sur 2 etages



Rue Claire-Bonenfant

Rue en cour intérieure

Numéro du Logement : **110**

Superficie Nette : 1464 pi.ca
 Superficie Brute : 1679 pi.ca
 Superficie Balcon : 162 pi.ca

LES 7
ELEMENTS



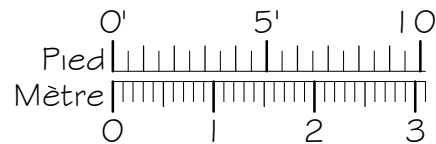
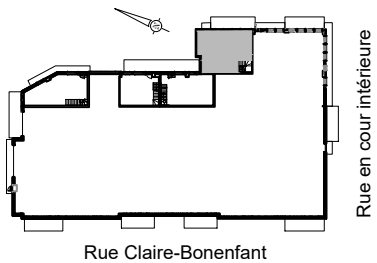
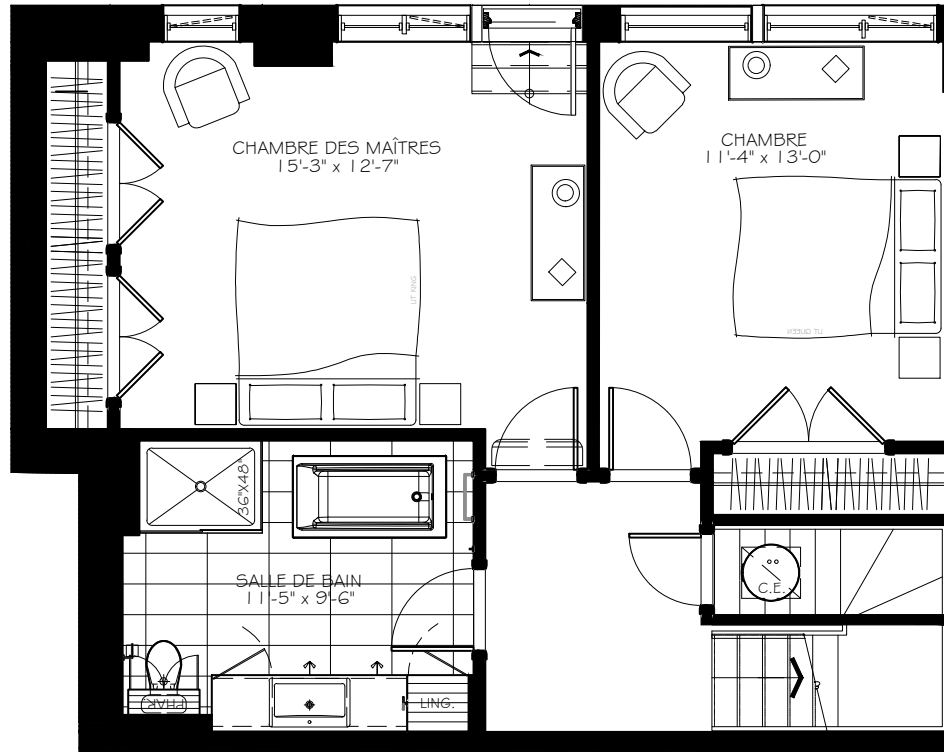
-PHASE 6-

NOTES IMPORTANTES :

LA SUPERFICIE BRUTE EST CALCULÉE EN INCLUANT LES MURS EXTÉRIEURS ET LA MOITIÉ DES MURS MITOYENS.

LES DIMENSIONS ET SUPERFICIES SONT APPROXIMATIVES ET SUJETTES A CHANGEMENTS.

110 S-S



4 1/2 sur 2 etages

Numéro du Logement : 110 S-S
 (Section en rez-de-jardin)
 Superficie Nette : 1464 pi.ca
 Superficie Brute : 1679 pi.ca
 Superficie Balcon : 162 pi.ca