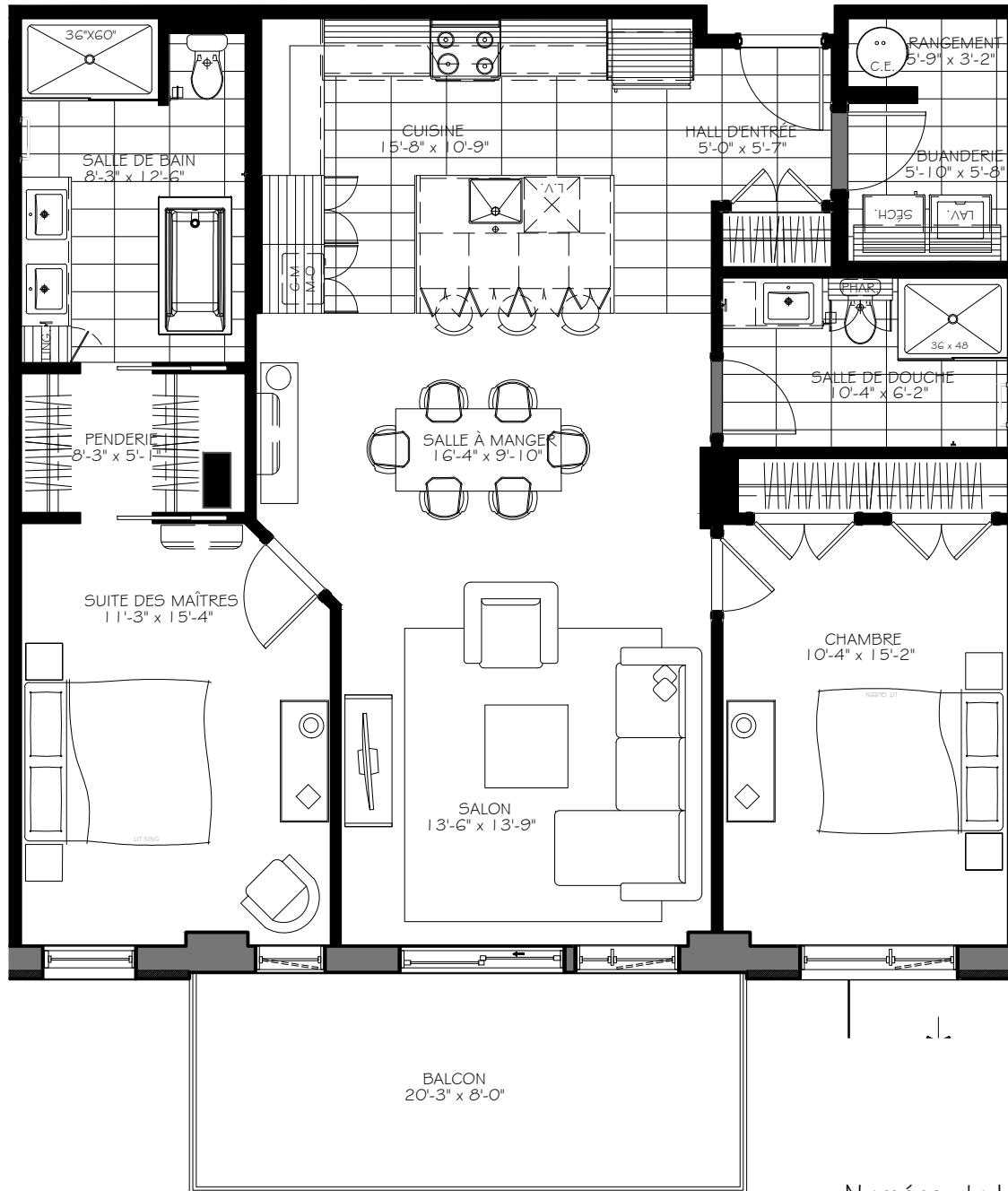


# LES 7 ELEMENTS

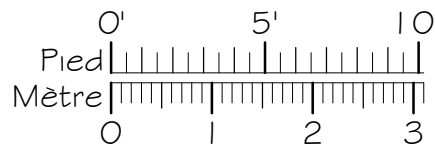
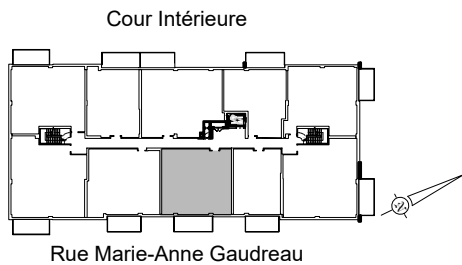


-PHASE 1-

NOTES IMPORTANTES :  
 LA SUPERFICIE BRUTE EST CALCULÉE EN INCLUANT LES MURS EXTÉRIEURS ET LA MOITIÉ DES MURS MITOYENS.  
 LES DIMENSIONS ET SUPERFICIES SONT APPROXIMATIVES ET SUJETTES A CHANGEMENTS.



Rue Claire-Bonenfant



4 1/2

Numéro du Logement : 206@606

Superficie Nette : 1 198 pi.ca  
 Superficie Brute : 1 280 pi.ca  
 Superficie Balcon : 151 pi.ca