

LES 7 ELEMENTS



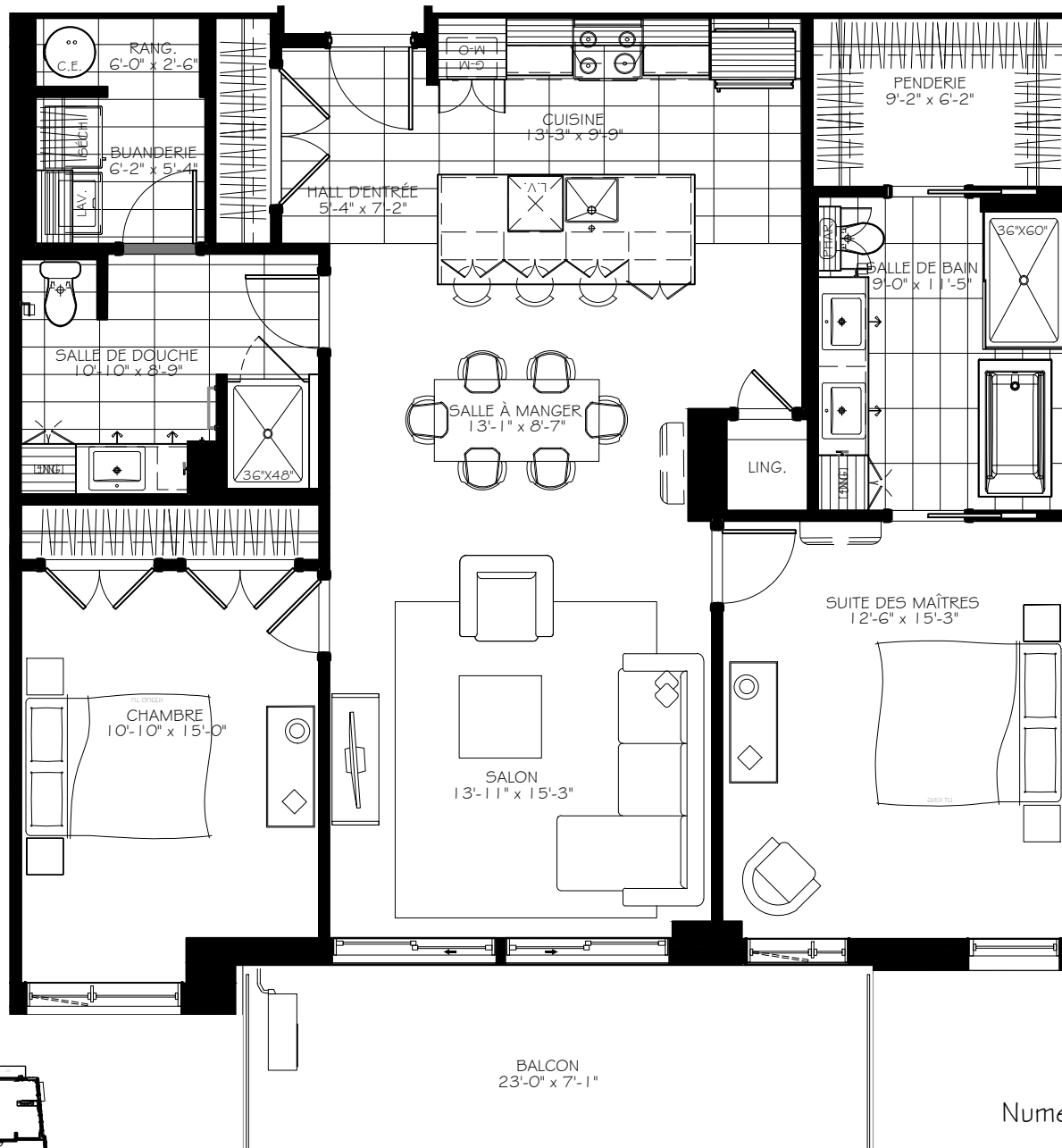
-PHASE 4-

NOTES IMPORTANTES :

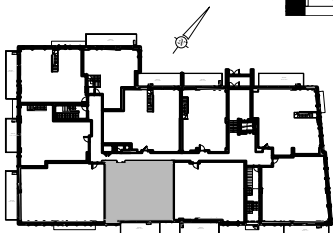
LA SUPERFICIE BRUTE EST CALCULÉE EN INCLUANT LES MURS EXTÉRIEURS ET LA MOITIÉ DES MURS MITOYENS.

LES DIMENSIONS ET SUPERFICIES SONT APPROXIMATIVES ET SUJETTES A CHANGEMENTS.

105@605



Rue Claire-Bonenfant



Rue en cour intérieure

4 1/2

Numéro du Logement : **105@605**

Superficie Nette : 1279 pi.ca
 Superficie Brute : 1367 pi.ca
 Superficie Balcon : 159 pi.ca