



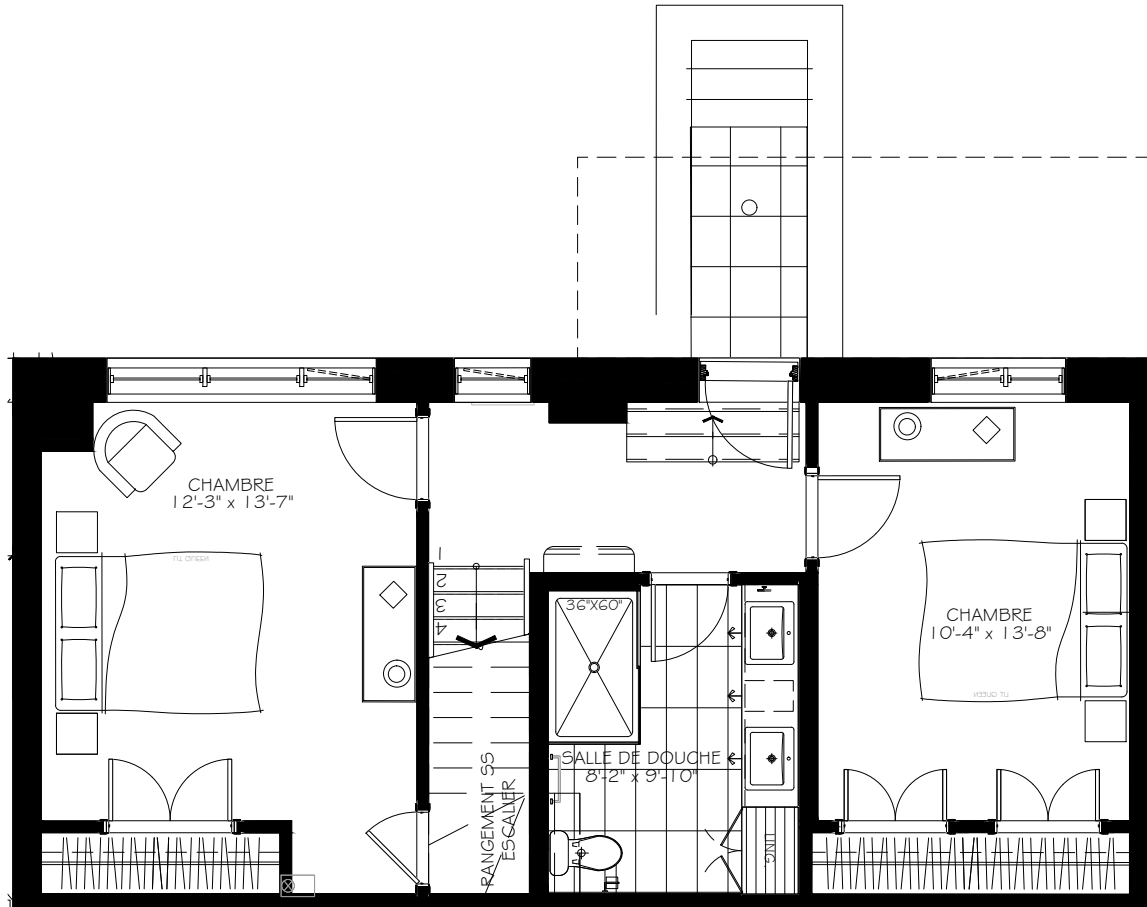
LES 7  
**ELEMENTS**



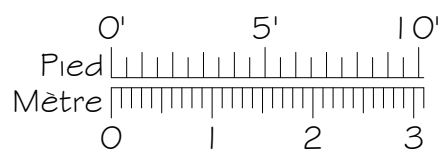
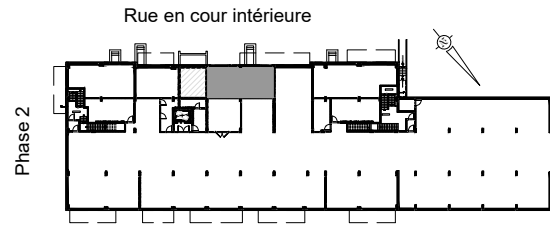
-PHASE 5-

NOTES IMPORTANTES :  
LA SUPERFICIE BRUTE EST CALCULÉE EN INCLUANT LES MURS EXTÉRIEURS ET LA MOITIÉ DES MURS MITOYENS.  
LES DIMENSIONS ET SUPERFICIES SONT APPROXIMATIVES ET SUJETTES A CHANGEMENTS.

**105 (SS)**



5 1/2 sur 2 etages



Numéro du Logement : **105 SS**  
 Superficie Nette : 1 741 pi.ca  
 Superficie Brute : 1 978 pi.ca  
 Superficie Balcon : 125 pi.ca