

LES 7
ELEMENTS



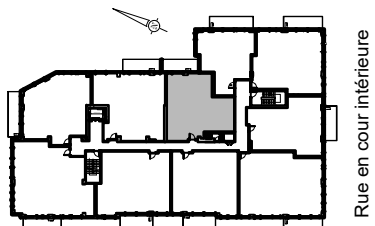
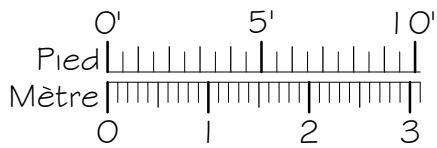
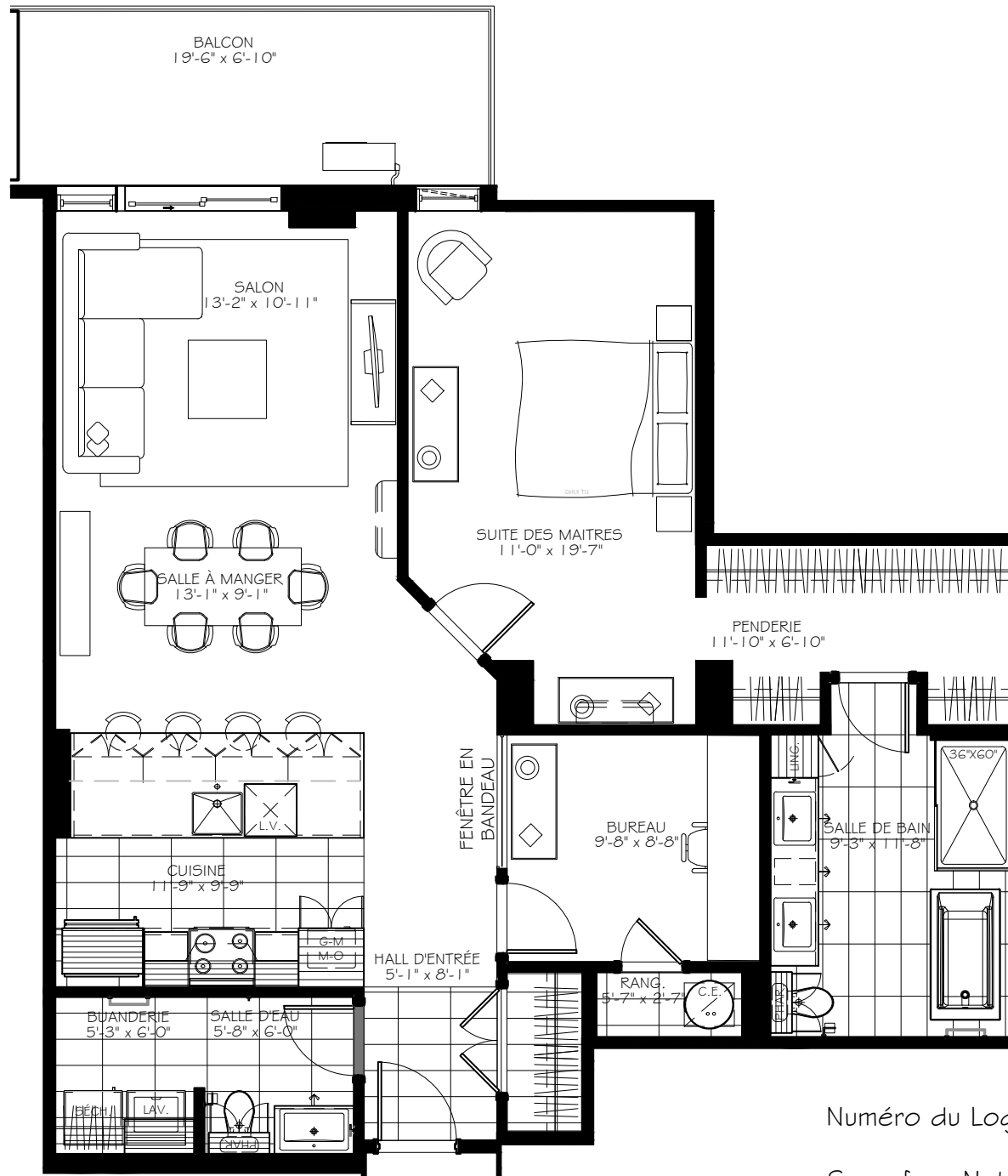
-PHASE 6-

NOTES IMPORTANTES :

LA SUPERFICIE BRUTE EST CALCULÉE EN INCLUANT LES MURS EXTÉRIEURS ET LA MOITIÉ DES MURS MITOYENS.

LES DIMENSIONS ET SUPERFICIES SONT APPROXIMATIVES ET SUJETTES A CHANGEMENTS.

206@606



Rue Claire-Bonenfant

Rue en cour intérieure

3 1/2 + Bureau

Numéro du Logement : **206@606**

Superficie Nette : 1094 pi.ca
 Superficie Brute : 1178 pi.ca
 Superficie Balcon : 127 pi.ca