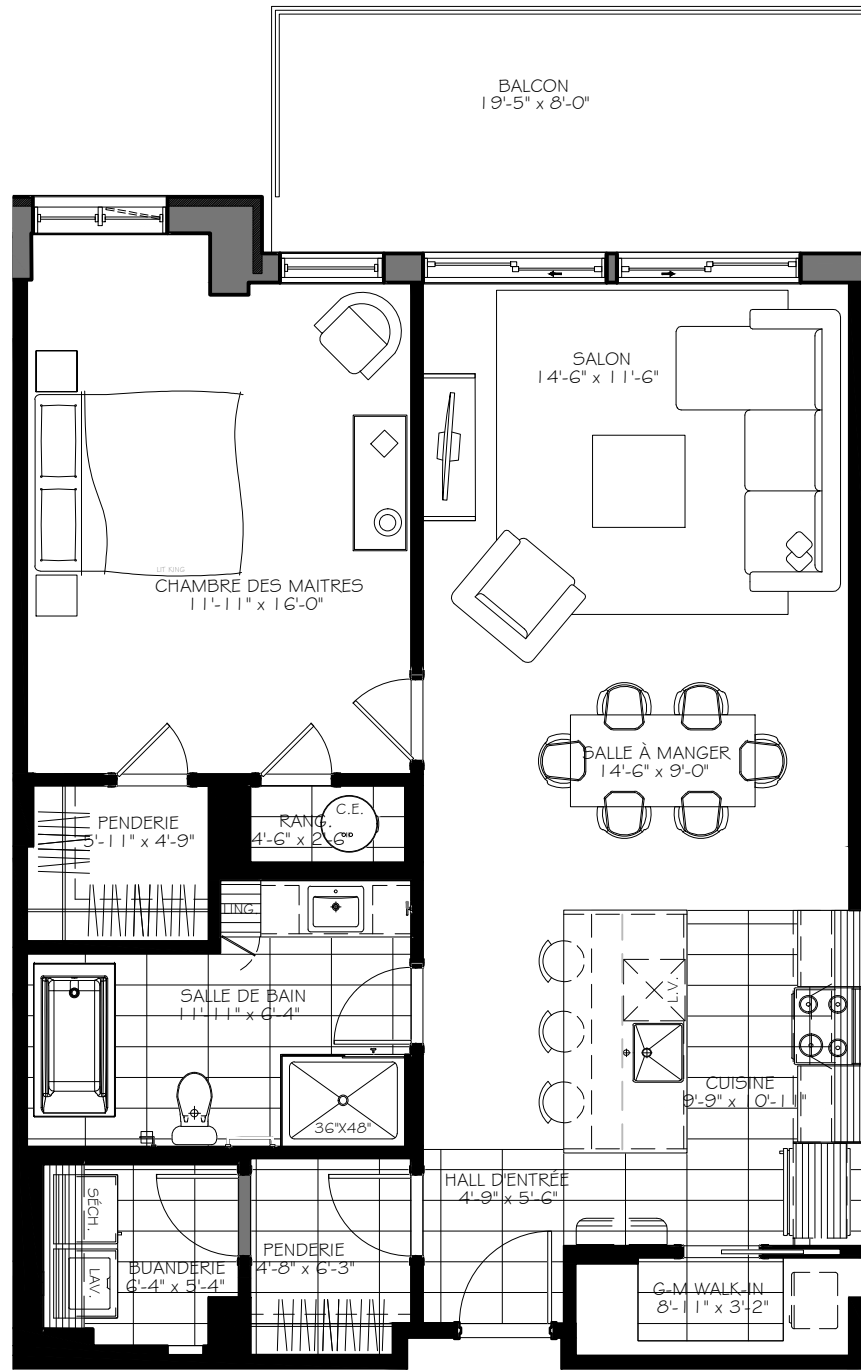


LES 7 ELEMENTS

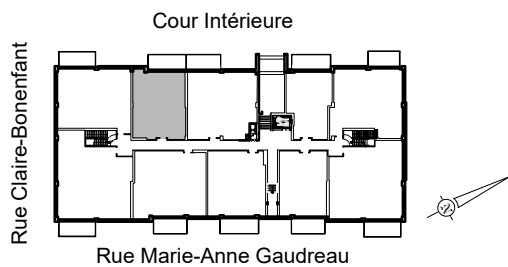


-PHASE 1-

NOTES IMPORTANTES :
LA SUPERFICIE BRUTE EST CALCULÉE EN INCLUANT LES MURS EXTÉRIEURS ET LA MOITIÉ DES MURS MITOYENS.
LES DIMENSIONS ET SUPERFICIES SONT APPROXIMATIVES ET SUJETTES A CHANGEMENTS.



Aménagement identique sur les étages supérieurs, seule la fenestration change.



3 1/2

Numéro du Logement : 103

Superficie Nette : 936 pi.ca
Superficie Brute : 1 018 pi.ca
Superficie Balcon : 147 pi.ca