

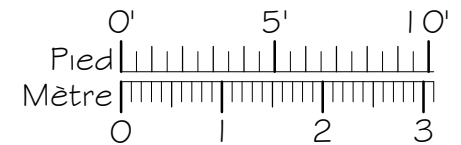
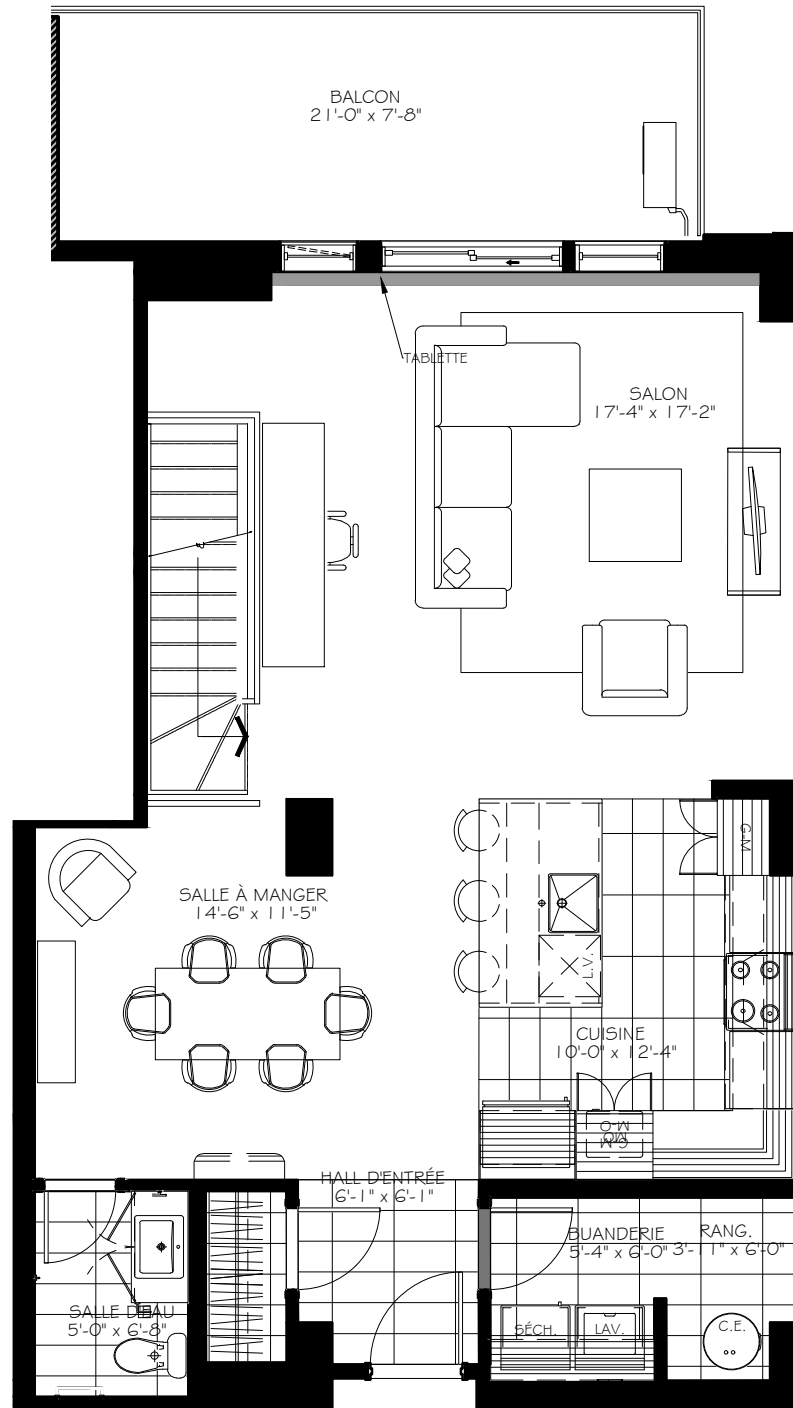
LES 7
ELEMENTS



-PHASE 3-

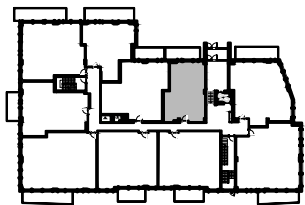
NOTES IMPORTANTES :
LA SUPERFICIE BRUTE EST CALCULÉE EN INCLUANT LES MURS EXTÉRIEURS ET LA MOITIÉ DES MURS MITOYENS.
LES DIMENSIONS ET SUPERFICIES SONT APPROXIMATIVES ET SUJETTES A CHANGEMENTS.

104 2018-02-26



3 1/2 sur 2 etages

Rue en cour intérieure



Rue Claire-Bonenfant

Numéro du Logement : **104**
 Superficie Nette : 1124pi.ca
 Superficie Brute : 1311pi.ca
 Superficie Balcon : 163pi.ca

LES 7 ELEMENTS



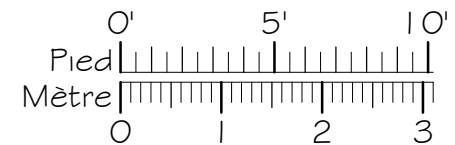
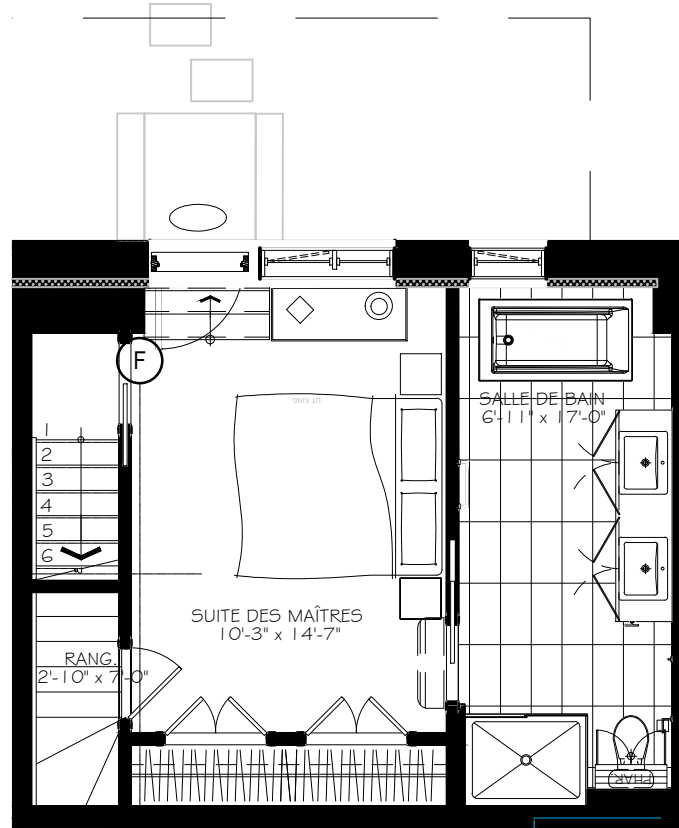
-PHASE 3-

NOTES IMPORTANTES :

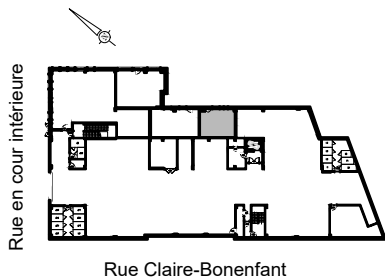
LA SUPERFICIE BRUTE EST CALCULÉE EN INCLUANT LES MURS EXTÉRIEURS ET LA MOITIÉ DES MURS MITOYENS.

LES DIMENSIONS ET SUPERFICIES SONT APPROXIMATIVES ET SUJETTES A CHANGEMENTS.

104 S-S 2018-02-26



3 1/2 sur 2 etages



Numéro du Logement : (Section en rez-de-jardin)	104
Superficie Nette :	1124 pi.ca
Superficie Brute :	1311 pi.ca
Superficie Balcon :	163 pi.ca